

RD DRYERS

Newly designed multi-layer dryers that maximize manufacturing flexibility and streamline process management and maintenance.

Des séchoirs multicanaux nouvellement développés pour une flexibilité opérationnelle maximale, une gestion améliorée des processus et de la maintenance.

RD dryers



SACMI

ENDLESS INNOVATION SINCE 1919

RD Dryers

An innovative, highly configurable range of multi-layer dryers that maximize manufacturing flexibility and streamline process control and maintenance.

Gamme innovante de séchoirs multicanaux caractérisés par une grande configurabilité, une flexibilité opérationnelle maximale, une gestion améliorée des processus et de la maintenance.

MORE FLEXIBLE

Increased operational flexibility thanks to outstanding configurability

PLUS FLEXIBLE

Plus de flexibilité opérationnelle grâce à une grande configurabilité

MORE MANAGEABLE

Optimized dimensions and logistics thanks to a “monobloc” structure that can be disassembled

PLUS FACILE À GÉRER

Encombrement et logistique optimisés grâce à la structure « monolithique » et démontable

NUMBER OF CONFIGURABLE LAYERS

Available with 3 to 9 layers, both odd- and even-numbered

NBRE D'ÉTAGES CONFIGURABLE

Disponible de 3 à 9 étages, pairs ou impairs

PARTITIONS

Partitions can be mounted between the rollers

CLOISONS DE SÉPARATION

Possibilité de monter des cloisons de séparation entre les rouleaux

MORE ACCESSIBLE

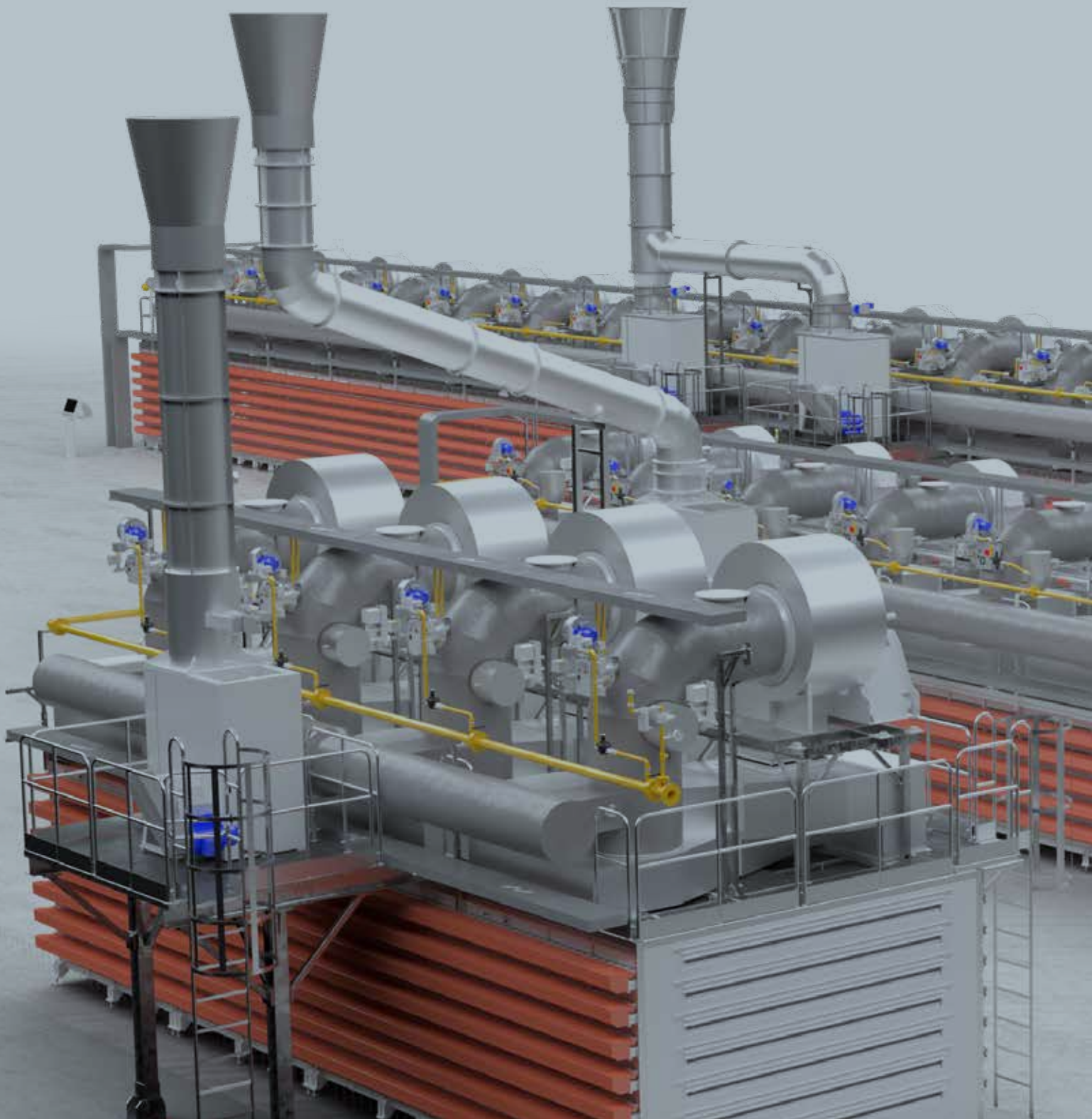
Easy maintenance with larger doors and no external lateral "downpipes"

PLUS ACCESSIBLE

Facilité de maintenance grâce à des portes surdimensionnées et à l'absence de « descentes » latérales externes

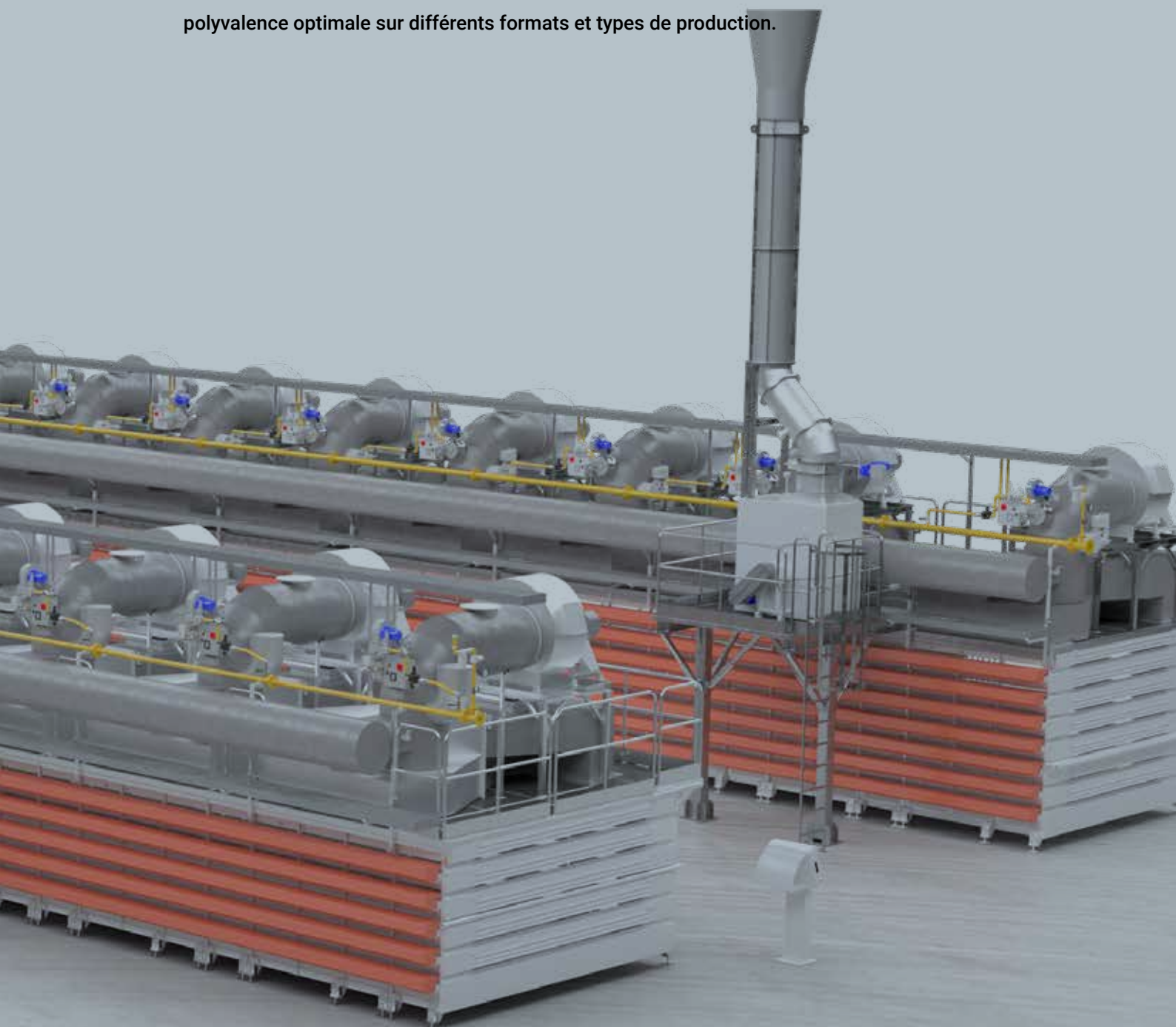
Highly configurable and compact

RD is SACMI's newly designed range of multi-layer dryers. Available with 3 to 9 loading levels (including even-numbered configurations), the RD offers outstanding configurability and compactness. The result: greater versatility on different product sizes and types.



Grande configurabilité, faible encombrement

RD est la gamme de séchoirs multicanaux de SACMI nouvellement développée. Disponible de 3 à 9 niveaux de chargement (y compris la configuration avec des étages pairs), RD se distingue par sa grande configurabilité et son faible encombrement. Il en résulte une polyvalence optimale sur différents formats et types de production.



Optimized process control



RD combines all the advantages of the current range of SACMI multi-channel dryers (EM5/7 and ECP/E7P).

Key design features:

- **improved maintenance access** thanks to larger doors and the absence of external lateral “downpipes”;
- **ease of use** thanks to a simplified HMI;
- precise control of **flows** and **heat exchange** ensures higher quality and lower consumption.

The machine has a monobloc structure that can be disassembled, simplifying and optimizing logistics. It's also possible – at the customer's discretion – to install **partitions between roller layers** to improve process control under all manufacturing conditions.

Gestion optimisée des processus



RD résume tous les avantages de la gamme actuelle de séchoirs multicanaux de SACMI, EM5/7 et ECP/E7P.

Parmi les critères de qualification qui ont guidé sa conception :

- la **meilleure accessibilité pour la maintenance**, grâce à des portes surdimensionnées et à l'absence de « descentes » latérales externes ;
- **facilité d'utilisation** grâce à une IHM simplifiée ;
- contrôle ponctuel des **flux** et des **échanges thermiques**, afin d'augmenter la qualité et de réduire la consommation.

La structure monolithique et démontable de la machine simplifie et optimise la logistique.

Selon le souhait du client, il est également possible d'installer **des cloisons de séparation entre les étages de rouleaux**, améliorant ainsi la gestion du processus dans toutes les conditions.



SACMI

Ceramics Better



More versatility, simpler maintenance

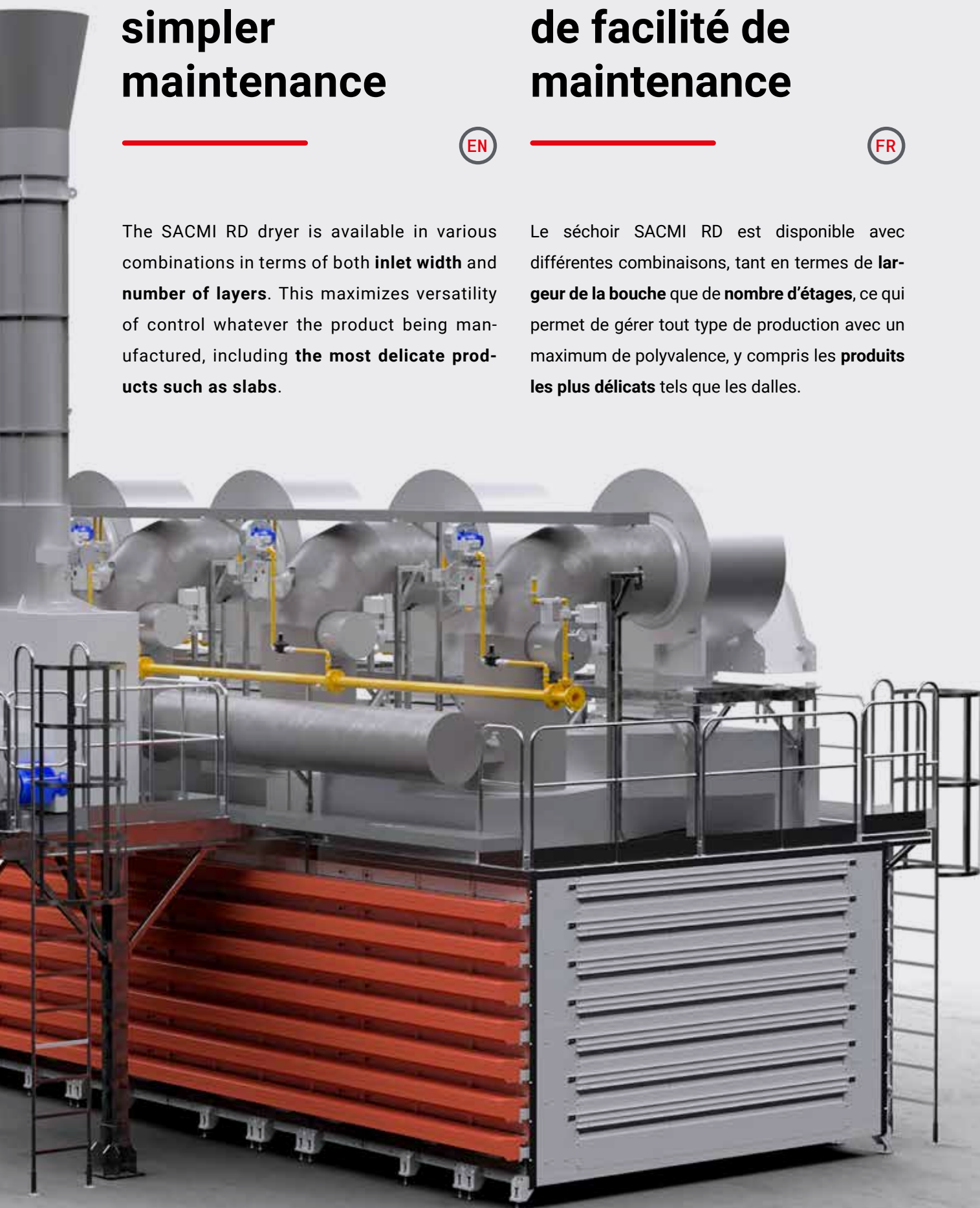
EN

The SACMI RD dryer is available in various combinations in terms of both **inlet width** and **number of layers**. This maximizes versatility of control whatever the product being manufactured, including **the most delicate products such as slabs**.

Plus de polyvalence, plus de facilité de maintenance

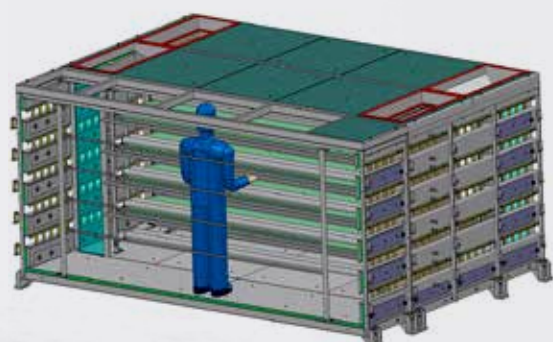
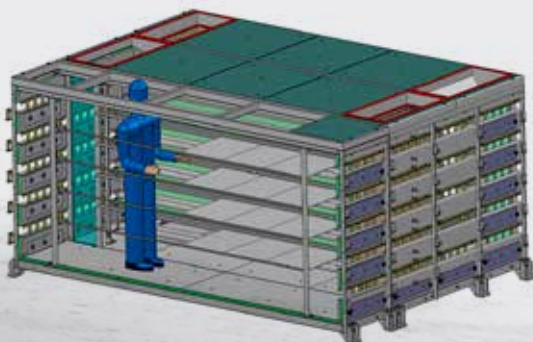
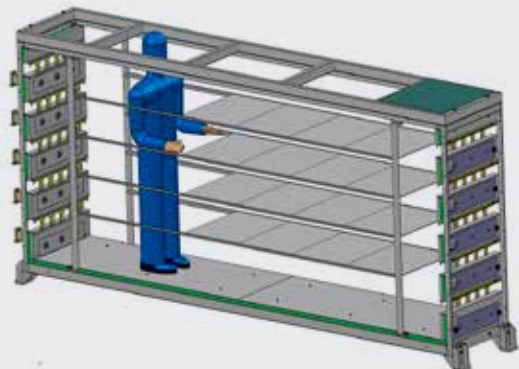
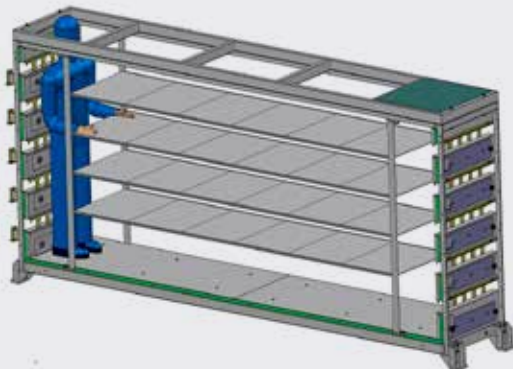
FR

Le séchoir SACMI RD est disponible avec différentes combinaisons, tant en termes de **largeur de la bouche** que de **nombre d'étages**, ce qui permet de gérer tout type de production avec un maximum de polyvalence, y compris les **produits les plus délicats** tels que les dalles.



The RD dryer is designed to **streamline and simplify maintenance**. For example, the separation module features access points in the vault, has no blowers or hoods inside and has no external lateral 'downpipes'.

Les caractéristiques de conception de RD **facilitent et simplifient la maintenance**. Parmi celles-ci, le module de séparation conçu avec des accès en voûte, l'absence de soufflantes et de hottes internes, ainsi que l'absence de tuyauteries et de descentes latérales externes.



RD advantages

MORE PRODUCTIVE

Compact machines require little space and ensure high productivity. They also offer outstanding flexibility and adapt smoothly to all manufacturing needs.

Une productivité élevée dans un espace réduit, une grande flexibilité d'utilisation et la capacité d'adapter la machine à toutes les exigences de production.

MORE CONNECTED

Easy control and management of the entire process via control panel/tablet: no material breakages. Remote control via the kiln/plant PC is also possible.

Contrôle et gestion aisés de l'ensemble du processus de séchage à partir d'un panneau/ d'une tablette : pas de rupture du matériau. Possibilité de contrôle à distance du PC du four/de l'installation.

MORE SUSTAINABLE

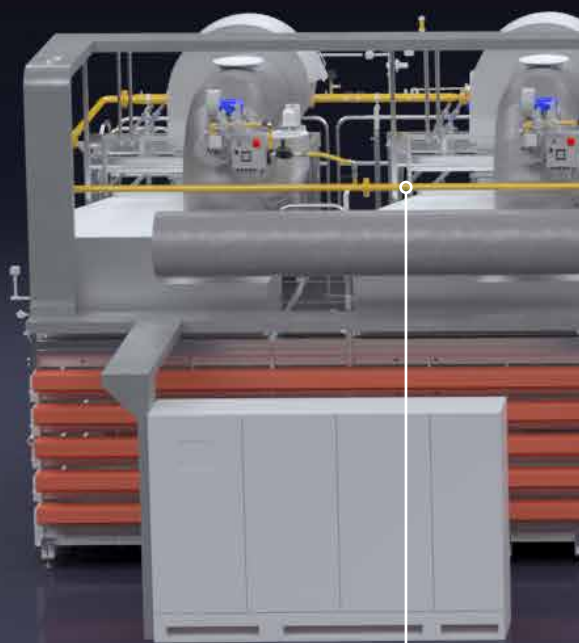
Designed to draw on thermal energy retrieved from the kiln. Very low consumption, reducible to zero on the "0 Fuel" version.

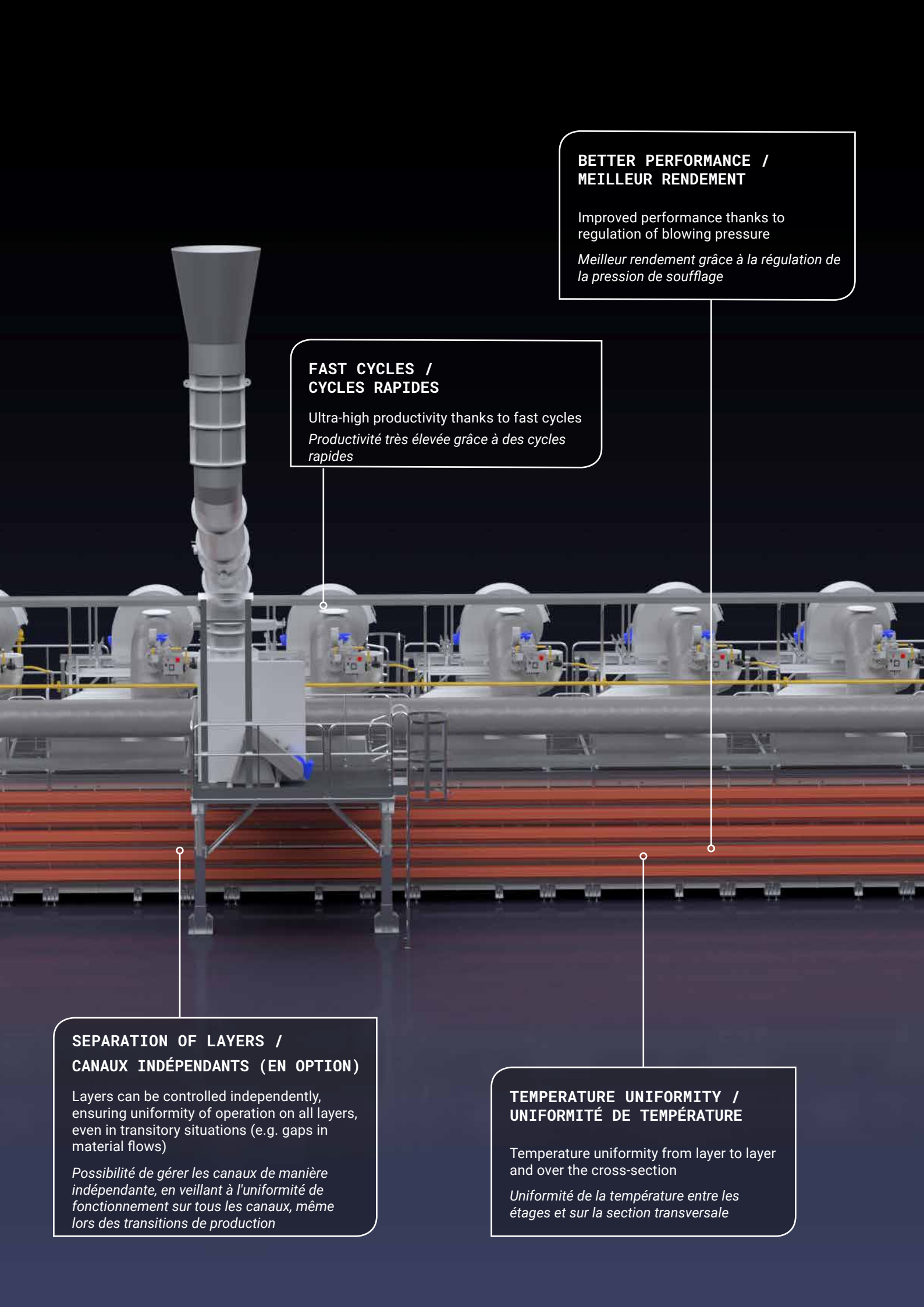
Prévu pour la récupération d'énergie thermique du four. Très faible consommation de carburant, qui peut être réduite à zéro dans la version « 0 Fuel ».

ENERGY SAVINGS / ÉCONOMIE D'ÉNERGIE

Hot air retrieval from the kiln cooling zone and ultra-high quality insulation provide energy savings

Économie d'énergie grâce à la récupération de l'air chaud provenant du refroidissement du four et à une isolation de haute qualité





**BETTER PERFORMANCE /
MEILLEUR RENDEMENT**

Improved performance thanks to
regulation of blowing pressure

*Meilleur rendement grâce à la régulation de
la pression de soufflage*

**FAST CYCLES /
CYCLES RAPIDES**

Ultra-high productivity thanks to fast cycles

*Productivité très élevée grâce à des cycles
rapides*

**SEPARATION OF LAYERS /
CANAUX INDÉPENDANTS (EN OPTION)**

Layers can be controlled independently,
ensuring uniformity of operation on all layers,
even in transitory situations (e.g. gaps in
material flows)

*Possibilité de gérer les canaux de manière
indépendante, en veillant à l'uniformité de
fonctionnement sur tous les canaux, même
lors des transitions de production*

**TEMPERATURE UNIFORMITY /
UNIFORMITÉ DE TEMPÉRATURE**

Temperature uniformity from layer to layer
and over the cross-section

*Uniformité de la température entre les
étages et sur la section transversale*

Carbon-neutral ready... and 'zero fuel' too.



On the RD dryer, new '**hybrid**' **configurations** are available: natural gas-electric and hydrogen-natural gas.

Depending on the availability of renewable energy, manufacturers can accelerate towards **carbon-neutrality** goals, limiting both consumption and emissions while safeguarding the environment.

Furthermore, all dryers are designed to retrieve hot air from the Maestro kilns, with the possibility of arriving at a '**zero fuel**' version and eliminating consumption during routine line operation.

Carbon-neutral ready Également « zero fuel »



Les nouvelles **configurations hybrides**, gaz naturel-électrique et hydrogène-gaz naturel, sont disponibles sur le séchoir RD.

Sur la base de la disponibilité d'énergie renouvelable, il est possible d'accélérer les objectifs de **carbon-neutrality**, en limitant la consommation et les émissions et en protégeant l'environnement.

Tous les séchoirs sont conçus pour récupérer l'air chaud des fours Maestro, avec la possibilité, grâce à la version « **zero fuel** », de réduire à zéro la consommation en conditions de fonctionnement à régime.

Options available on the RD include the **chain drive**, which requires no lubrication, thus eliminating the complexities of circuit management (no risk of oil leaks).

*Parmi les options disponibles sur RD figure la **motorisation par chaîne**, qui ne nécessite aucune lubrification, ce qui élimine les complexités dues à la gestion du circuit (pas de risque de fuites d'huile).*





**SUITABLE FOR
ALL FUEL TYPES**

**CONVIENT À
TOUT TYPE DE
COMBUSTIBLES**

RENEWABLE ENERGY

Electric

Hydrogen

ÉNERGIES RENOUVELABLES

Électrique

Hydrogène

HYBRID SOLUTIONS

Gas + electric

Gas + hydrogen

SOLUTIONS HYBRIDES

Méthane + électrique

Méthane + hydrogène

FOSSIL FUELS

LPG

Gas

Gas oil

Lean gas

SOURCES FOSSILES

GPL

Méthane

Gasoil

Gaz pauvre

Configuration/ product examples



The image illustrates, as an example, the various combinations of tile widths and dryer inlet clearances.

As the diagram shows, different widths can be configured in relation to the inlet, **maximizing flexibility in terms of different product sizes.**

Exemples de configuration/ produits



L'image illustre, à titre d'exemple, les différentes combinaisons de largeurs de carreaux et la bouche du séchoir.

Comme le montre le diagramme, différentes largeurs peuvent être configurées par rapport à la bouche, ce qui offre la **meilleure flexibilité sur différents formats.**





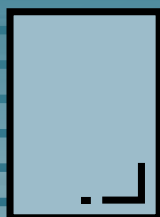
SENS DE LA MARCHÉ

DIRECTION OF FEED

1 PCS

1 PCE

160 cm
↔

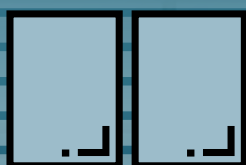


↔
2000 mm

2 PCS

2 PCES

120 cm
↔



↔
2850 mm

5 PCS

5 PCES

60 cm
↔

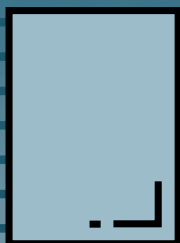


↔
3500 mm

1 PCS

1 PZ

180 cm
↔

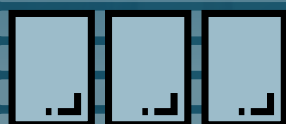


↔
2350 mm

3 PCS

3 PZ

90 cm
↔

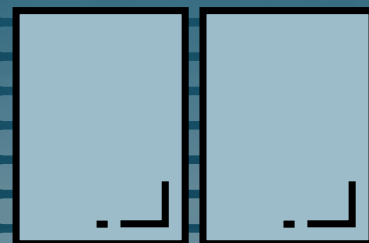


↔
3200 mm

2 PCS

2 PZ

180 cm
↔



↔
4100 mm

