

RD DRYERS

Newly designed multi-layer dryers that maximize manufacturing flexibility and streamline process management and maintenance.

Essiccatoi multicanale di nuova concezione per massima flessibilità operativa, migliore gestione del processo e delle manutenzioni.

RD dryers



SACMI

ENDLESS INNOVATION SINCE 1919

RD Dryers

An innovative, highly configurable range of multi-layer dryers that maximize manufacturing flexibility and streamline process control and maintenance.

Innovativa gamma di essiccatoi multicanale caratterizzata da alta configurabilità, massima flessibilità operativa, migliore gestione del processo e delle manutenzioni.

MORE FLEXIBLE

Increased operational flexibility thanks to outstanding configurability

PIÙ FLESSIBILE

Più flessibilità operativa grazie all'elevata configurabilità

MORE MANAGEABLE

Optimized dimensions and logistics thanks to a "monobloc" structure that can be disassembled

PIÙ GESTIBILE

Footprint e logistica ottimizzati grazie alla struttura "monolitica" e smontabile

NUMBER OF CONFIGURABLE LAYERS

Available with 3 to 9 layers, both odd- and even-numbered

N. PIANI CONFIGURABILE

Disponibile da 3 a 9 piani, sia pari che dispari

PARTITIONS

Partitions can be mounted between the rollers

SETTI DI SEPARAZIONE

Possibilità di montare setti di separazione tra i rulli

MORE ACCESSIBLE

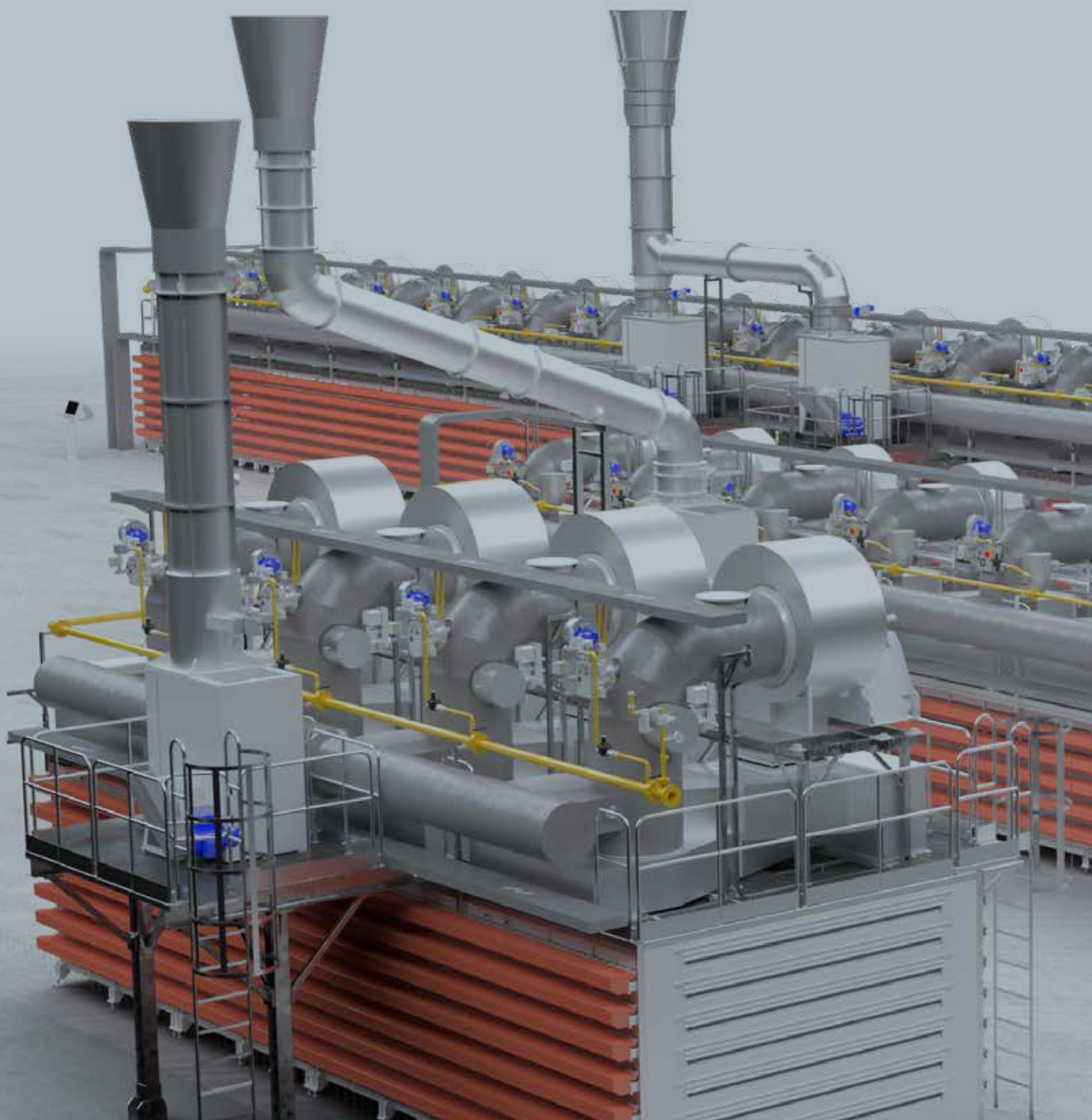
Easy maintenance with larger doors and no external lateral "downpipes"

PIÙ ACCESSIBILE

Facilità di manutenzione con portelli maggiorati e assenza di "calate" esterne laterali

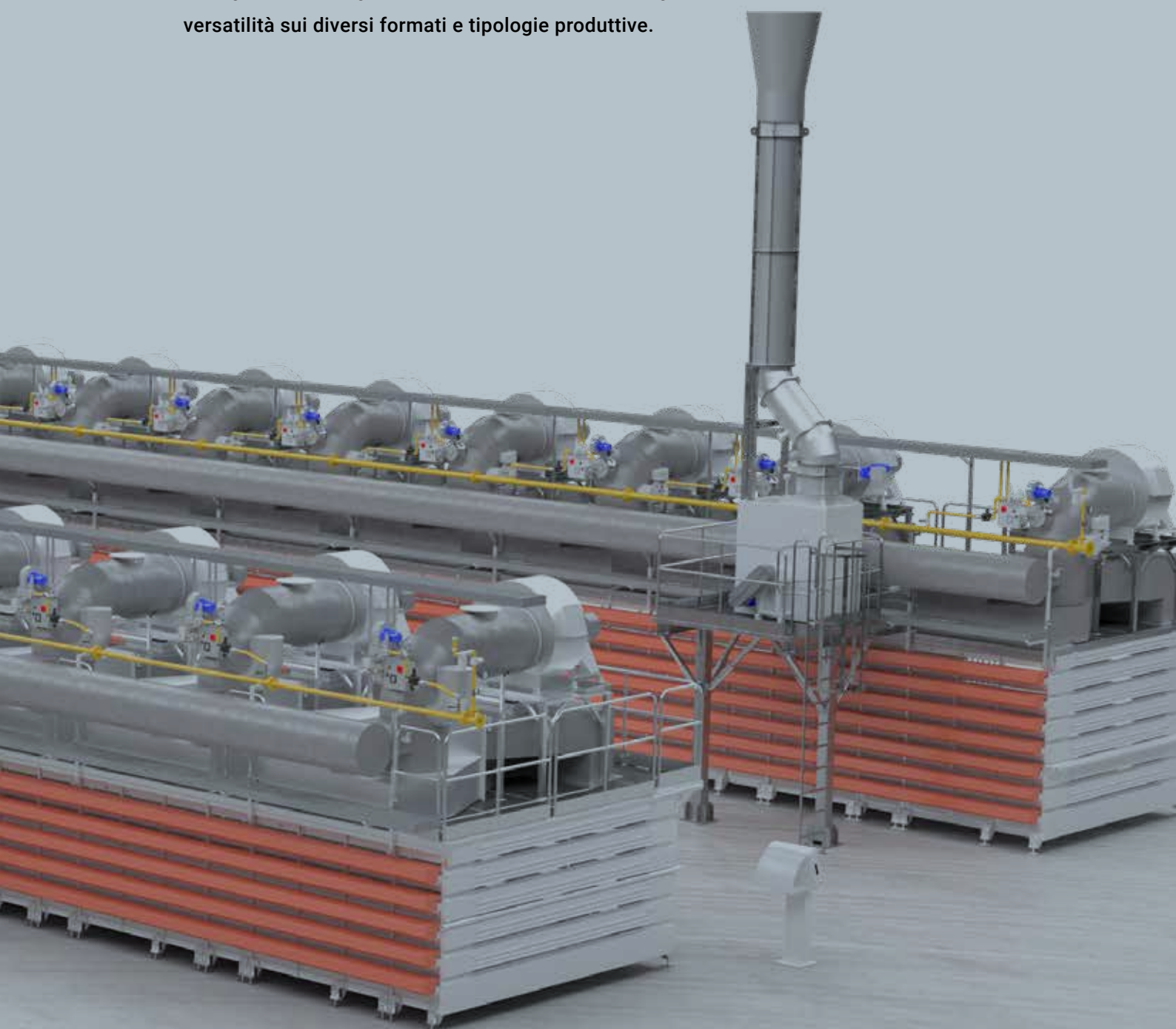
Highly configurable and compact

RD is SACMI's newly designed range of multi-layer dryers. Available with 3 to 9 loading levels (including even-numbered configurations), the RD offers outstanding configurability and compactness. The result: greater versatility on different product sizes and types.



Elevata configurabilità, ingombri ridotti

RD è la gamma di essiccatoi multicanale SACMI di nuova concezione. Disponibile da 3 a 9 piani di carico (compresa la configurazione con piani pari), RD si distingue per l'elevata configurabilità e ingombri ridotti. Il risultato è la migliore versatilità sui diversi formati e tipologie produttive.



Optimized process control



RD combines all the advantages of the current range of SACMI multi-channel dryers (EM5/7 and ECP/E7P).

Key design features:

- **improved maintenance access** thanks to larger doors and the absence of external lateral “downpipes”;
- **ease of use** thanks to a simplified HMI;
- precise control of **flows** and **heat exchange** ensures higher quality and lower consumption.

The machine has a monobloc structure that can be disassembled, simplifying and optimizing logistics. It's also possible – at the customer's discretion – to install **partitions between roller layers** to improve process control under all manufacturing conditions.

Gestione del processo ottimizzata



RD riassume tutti i vantaggi dell'attuale gamma di essiccatoi multicanale SACMI, EM5/7 ed ECP/E7P.

Tra i punti qualificanti che ne hanno guidato la progettazione:

- la **migliore accessibilità per le manutenzioni**, grazie a portelli maggiorati e all'assenza delle “calate” esterne laterali;
- **facilità d'uso** grazie all'HMI semplificata;
- puntuale controllo dei **flussi** e degli **scambi termici**, per aumentare la qualità e ridurre i consumi.

La struttura della macchina, monolitica e smontabile, ne semplifica e ottimizza la logistica. A discrezione del cliente, è inoltre possibile montare **setti di separazione tra i piani dei rulli**, migliorando la gestione del processo in ogni condizione.



SACMI

Ceramics Better



More versatility, simpler maintenance

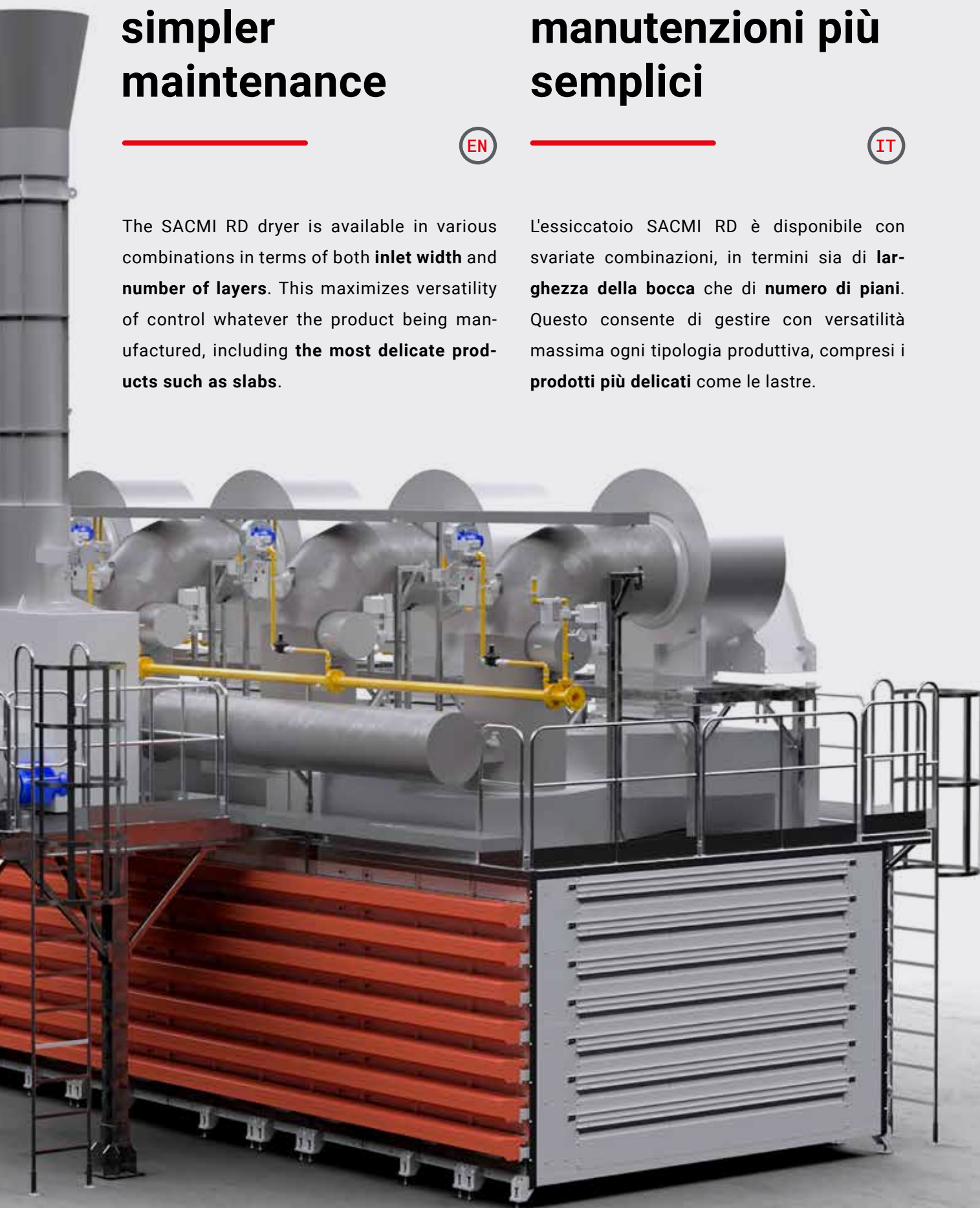
EN

The SACMI RD dryer is available in various combinations in terms of both **inlet width** and **number of layers**. This maximizes versatility of control whatever the product being manufactured, including **the most delicate products such as slabs**.

Più versatilità, manutenzioni più semplici

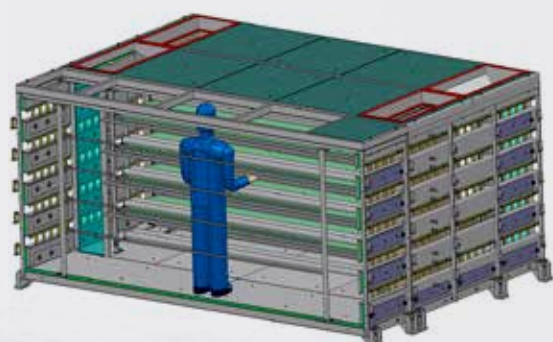
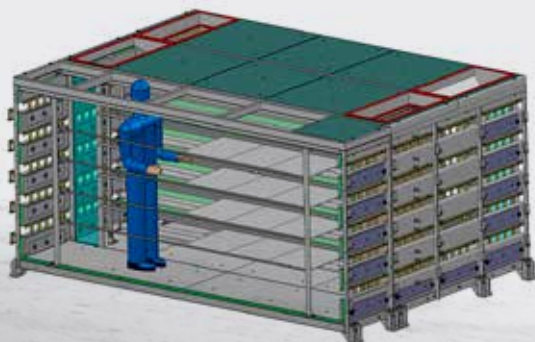
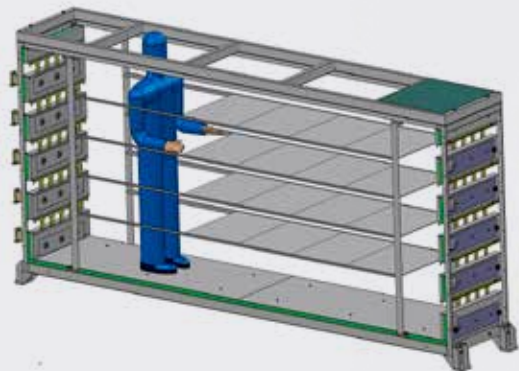
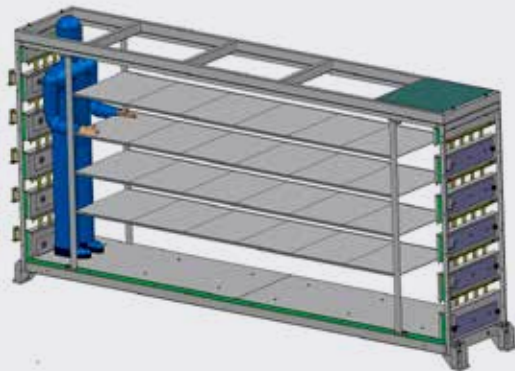
IT

L'essiccatoio SACMI RD è disponibile con svariate combinazioni, in termini sia di **larghezza della bocca** che di **numero di piani**. Questo consente di gestire con versatilità massima ogni tipologia produttiva, compresi i **prodotti più delicati** come le lastre.



The RD dryer is designed to **streamline and simplify maintenance**. For example, the separation module features access points in the vault, has no blowers or hoods inside and has no external lateral 'downpipes'.

Le caratteristiche progettuali di RD **agevolano e semplificano le manutenzioni**. Tra queste, il modulino di separazione progettato con accessi in volta, l'assenza di soffiatori e cappe all'interno, l'assenza di tubazioni e calate laterali esterne.



RD advantages

MORE PRODUCTIVE

Compact machines require little space and ensure high productivity. They also offer outstanding flexibility and adapt smoothly to all manufacturing needs.

Alta produttività in poco spazio, grande flessibilità d'esercizio e capacità di adattamento della macchina a tutte le esigenze produttive.

MORE CONNECTED

Easy control and management of the entire process via control panel/tablet: no material breakages. Remote control via the kiln/plant PC is also possible.

*Facile controllo e gestione da quadro/tablet di tutto il processo di essiccazione: assenza di rotture del materiale.
Possibilità di remotare il controllo al Pc del forno/impianto.*

MORE SUSTAINABLE

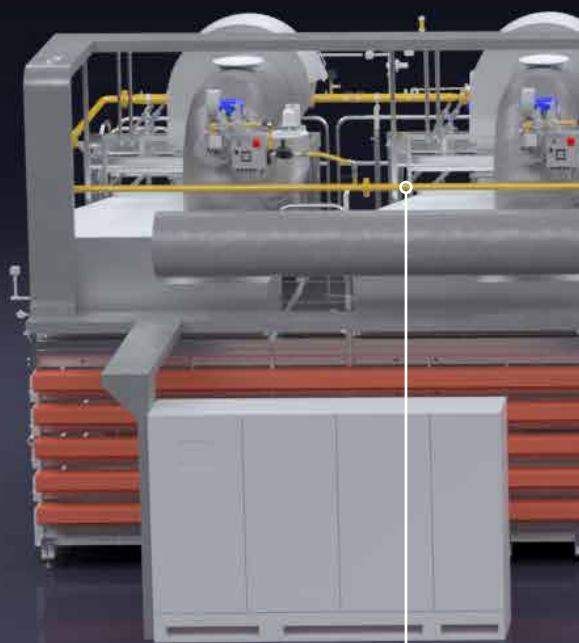
Designed to draw on thermal energy retrieved from the kiln. Very low consumption, reducible to zero on the "0 Fuel" version.

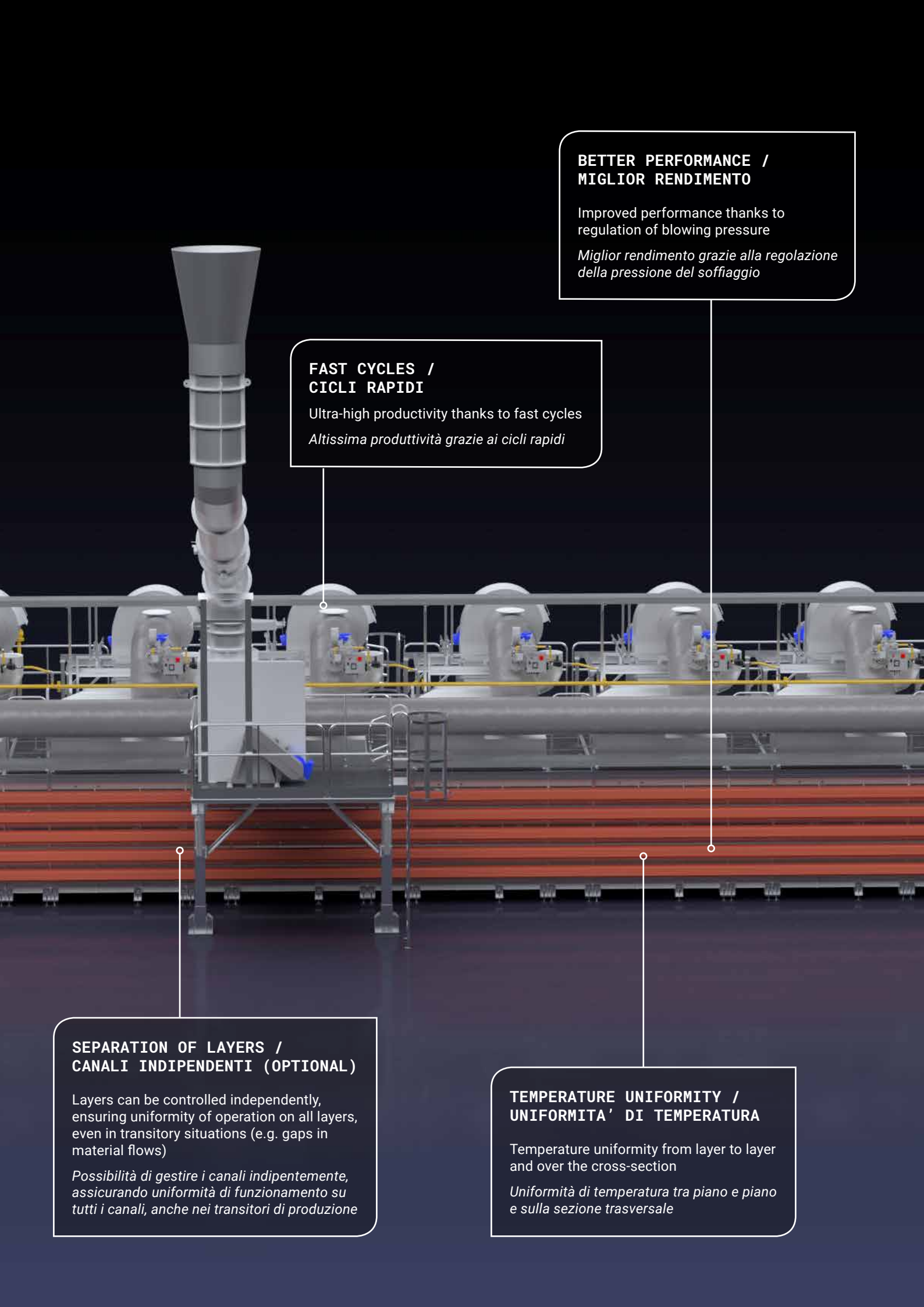
Predisposto per recupero di energia termica dal forno. Consumi molto bassi, riducibili a zero nella versione "0 Fuel".

ENERGY SAVINGS / RISPARMIO ENERGETICO

Hot air retrieval from the kiln cooling zone and ultra-high quality insulation provide energy savings

Risparmio energetico grazie al recupero di aria calda dal raffreddamento del forno ed all'elevata qualità dell'isolamento





**BETTER PERFORMANCE /
MIGLIOR RENDIMENTO**

Improved performance thanks to
regulation of blowing pressure

*Miglior rendimento grazie alla regolazione
della pressione del soffiaggio*

**FAST CYCLES /
CICLI RAPIDI**

Ultra-high productivity thanks to fast cycles

Altissima produttività grazie ai cicli rapidi

**SEPARATION OF LAYERS /
CANALI INDIPENDENTI (OPTIONAL)**

Layers can be controlled independently,
ensuring uniformity of operation on all layers,
even in transitory situations (e.g. gaps in
material flows)

*Possibilità di gestire i canali indipendentemente,
assicurando uniformità di funzionamento su
tutti i canali, anche nei transitori di produzione*

**TEMPERATURE UNIFORMITY /
UNIFORMITA' DI TEMPERATURA**

Temperature uniformity from layer to layer
and over the cross-section

*Uniformità di temperatura tra piano e piano
e sulla sezione trasversale*

Carbon-neutral ready... and 'zero fuel' too.



On the RD dryer, new '**hybrid**' configurations are available: natural gas-electric and hydrogen-natural gas.

Depending on the availability of renewable energy, manufacturers can accelerate towards **carbon-neutrality** goals, limiting both consumption and emissions while safeguarding the environment.

Furthermore, all dryers are designed to retrieve hot air from the Maestro kilns, with the possibility of arriving at a '**zero fuel**' version and eliminating consumption during routine line operation.

Carbon-neutral ready Anche 'zero fuel'



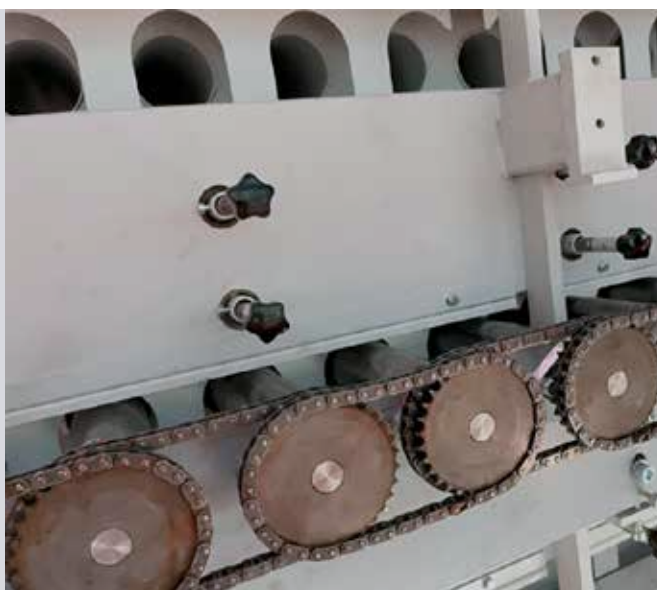
Sull'essiccatoio RD sono disponibili le nuove **configurazioni ibride**, gas naturale-elettrico e idrogeno-gas naturale.

In base alla disponibilità di energia rinnovabile, è possibile accelerare sugli obiettivi di **carbon-neutrality**, limitando consumi ed emissioni e proteggendo l'ambiente.

Tutti gli essiccatoi sono predisposti per il recupero dell'aria calda dai forni Maestro con la possibilità di arrivare con la versione '**zero fuel**' ad azzerare i consumi in condizione di funzionamento a regime.

Options available on the RD include the **chain drive**, which requires no lubrication, thus eliminating the complexities of circuit management (no risk of oil leaks).

*Tra gli opzionali disponibili su RD vi è la **motorizzazione a catena**, che non necessita di lubrificazione, eliminando le complessità dovute alla gestione del circuito (no rischio di perdite d'olio).*





**SUITABLE FOR
ALL FUEL TYPES**

**ADATTO AD
OGNI TIPO DI
COMBUSTIBILE**

RENEWABLE ENERGY

Electric

Hydrogen

ENERGIE RINNOVABILI

Elettrico

Idrogeno

HYBRID SOLUTIONS

Gas + electric

Gas + hydrogen

SOLUZIONI IBRIDE

Metano + elettrico

Metano + idrogeno

FOSSIL FUELS

LPG

Gas

Gas oil

Lean gas

SORGENTI FOSSILI

GPL

Metano

Gasolio

Gas povero

Configuration/ product examples



The image illustrates, as an example, the various combinations of tile widths and dryer inlet clearances.

As the diagram shows, different widths can be configured in relation to the inlet, **maximizing flexibility in terms of different product sizes.**

Esempi di configurazione/ prodotti



L'immagine illustra, a titolo di esempio, le diverse combinazioni tra le larghezze delle piastrelle e la bocca dell'essiccatoio.

Come si vede dallo schema, è possibile configurare le diverse larghezze in relazione alla bocca, offrendo la **migliore flessibilità sui diversi formati.**

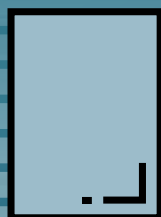




1 PCS

1 PZ

160 cm
↔

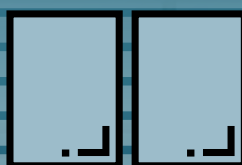


↔
2000 mm

2 PCS

2 PZ

120 cm
↔



↔
2850 mm

5 PCS

5 PZ

60 cm
↔

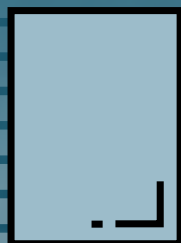


↔
3500 mm

1 PCS

1 PZ

180 cm
↔

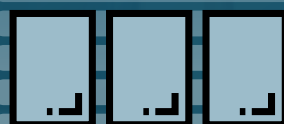


↔
2350 mm

3 PCS

3 PZ

90 cm
↔

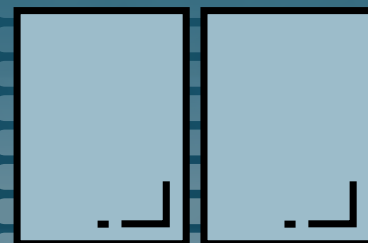


↔
3200 mm

2 PCS

2 PZ

180 cm
↔



↔
4100 mm

